

**Legende**

- Gemeindegrenze
- Eingangsdaten (z.B. DGM) nicht aktuell
- ALKIS Gebäude
- HWGK Gewässer
- AWGN Gewässer
- Durchlässe (im Modell berücksichtigt)
- Zusätzliche Vermessungsdaten
- Max. Überflutungsausbreitung "extrem, verschlamm"

Maximale Überflutungstiefen "extrem, verschlamm"

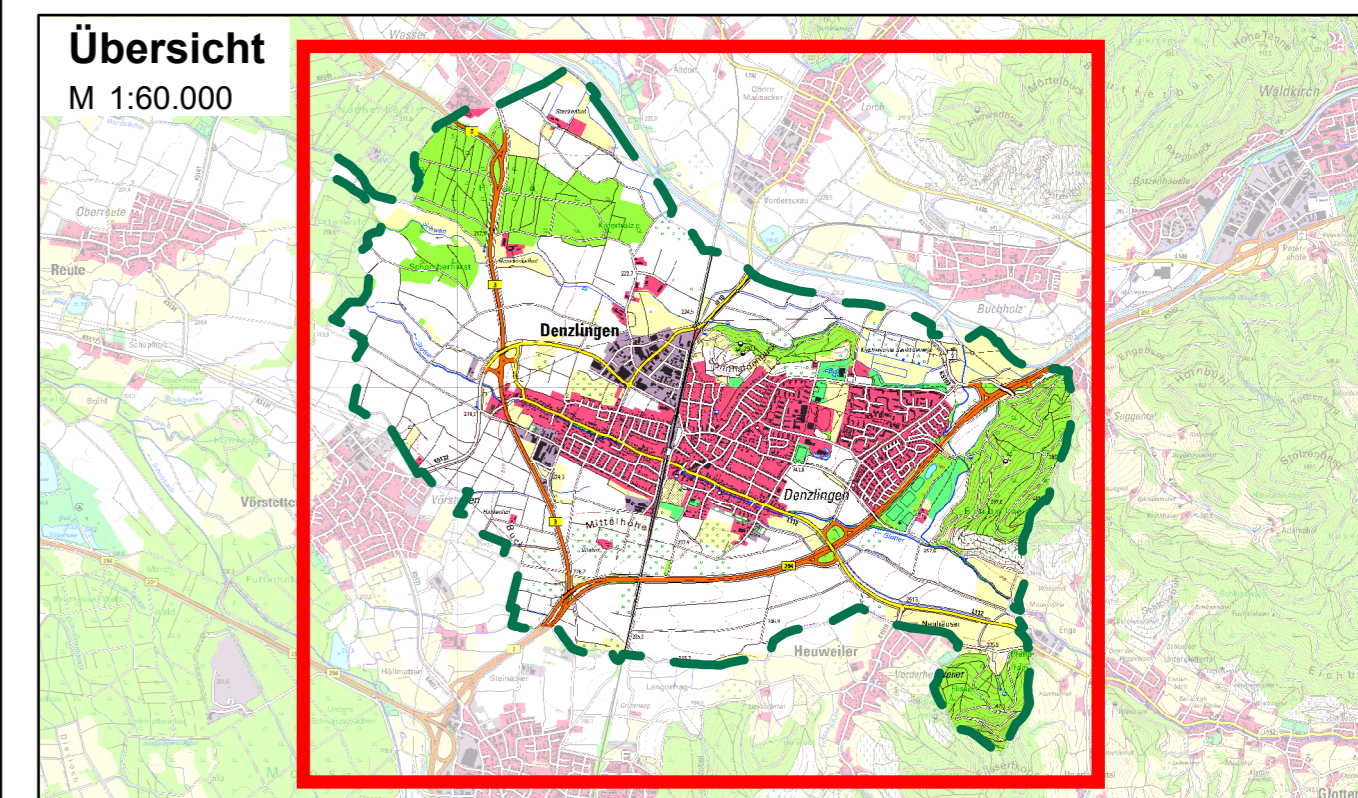
- > 0.05 - 0.1 m
- > 0.1 - 0.5 m
- > 0.5 - 1.0 m
- > 1.0 m

Abbildung: UTM 32N  
 Projektion: Transverse Mercator  
 Datum: ETRS 89

Höhendaten basierend auf Befliegungen vom März 2017

Geobasisdaten © Landesamt für Geoinformation und Landentwicklung Baden-Württemberg, www.lgl-bw.de, Az.: 2851.9-1/19

Daten aus dem Räumlichen Informations- und Planungssystem (RIPS) der Landesanstalt für Umwelt, Messungen und Naturschutz Baden-Württemberg, Januar 2021.  
 Link: <http://www.lubw.baden-wuerttemberg.de>



**Gemeinde Denzlingen**

**Starkregenrisikomanagement  
 Hydraulische Gefährdungsanalyse**

<b>Studie</b>	<b>Projekt 02DEN18098</b>			
Maximale Überflutungstiefen "extrem, verschlamm"	bearbeitet	Datum	Name	Anlage
	gezeichnet	Mai 2021	ngi	5
	geprüft	Nov 2022	nst	Blatt 000
Starkregengefahrenkarte	Maßstab	1:10.000		Plan-Nr.
	Uebersicht_UT_EXT_V			
EDV: DEN_SRGK.aprx				Blattgröße: 0.851 x 0.604 = 0.514 m²

**Auftraggeber / Antragsteller:**

Gemeinde Denzlingen  
 Hauptstraße 110  
 78111 Denzlingen  
 Tel.: +49 (0) 7666 611-0  
 gemeinde@denzlingen.de

**Planverfasser:**

**BIT INGENIEURE** BIT Ingenieure AG  
 Talstraße 1  
 78192 Freiburg  
 Tel.: +49 761 29657-0  
 Fax: +49 761 29657-11  
 freiburg@bit-ingenieure.de  
 www.bit-ingenieure.de

Stuttgart | Karlsruhe | Freiburg | Heilbronn | Völklingen-Schwenningen | Donaueschingen | Öhringen

Denzlingen, \_\_\_\_\_ Freiburg, \_\_\_\_\_