

Legende

- Gemeindegrenze
- ▨ Eingangsdaten (z.B. DGM) nicht aktuell
- ALKIS Gebäude
- ▨ HWGK Gewässer
- AWGN Gewässer
- Durchlässe (im Modell berücksichtigt)
- ▨ Zusätzliche Vermessungsdaten
- Max. Überflutungsausbreitung "selten, verschlamm"

Maximale Überflutungstiefen "selten, verschlamm"

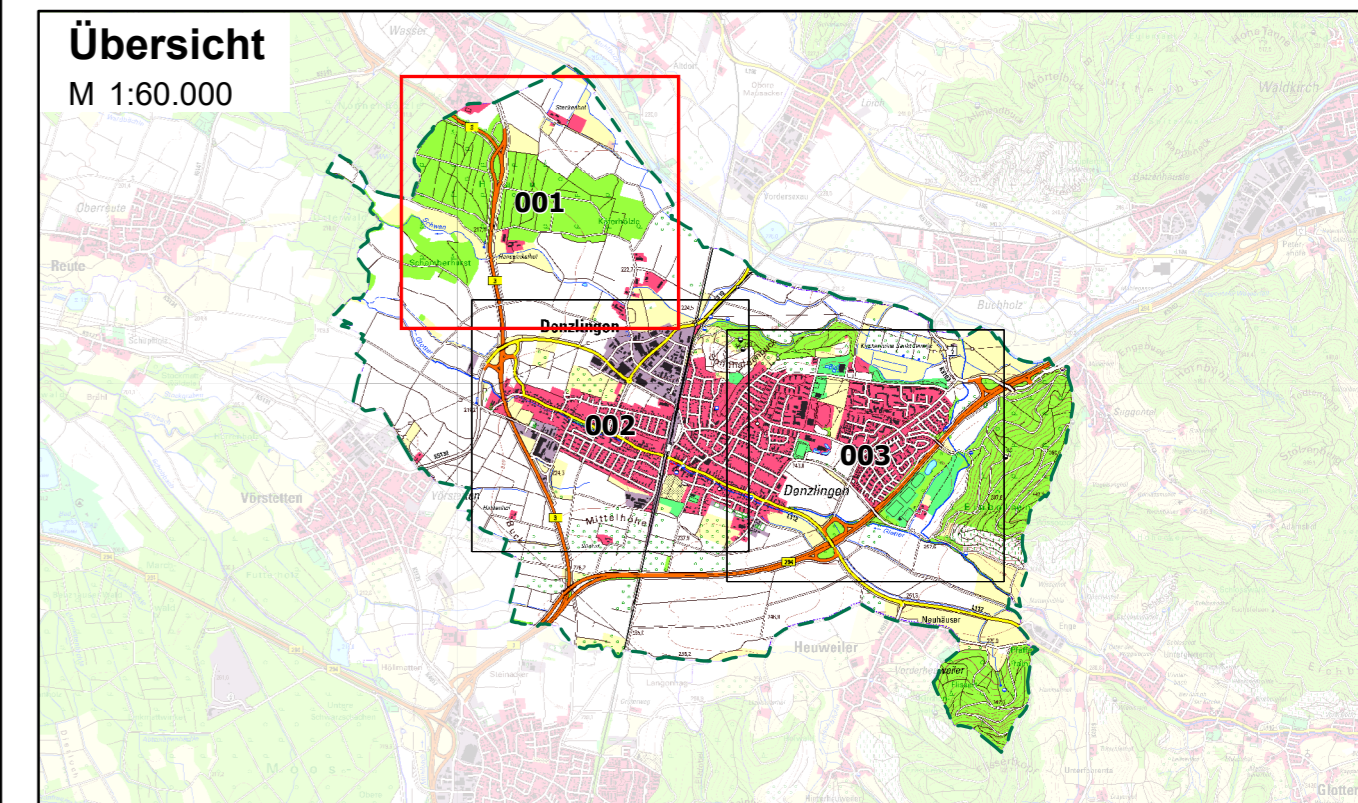
- > 0.05 - 0.1 m
- > 0.1 - 0.5 m
- > 0.5 - 1.0 m
- > 1.0 m

Abbildung: UTM 32N
 Projektion: Transverse Mercator
 Datum: ETRS 89

Höhendaten basierend auf Befliegungen vom März 2017

Geobasisdaten © Landesamt für Geoinformation und Landentwicklung Baden-Württemberg, www.lgl-bw.de, Az.: 2851.9-1/19

Daten aus dem Räumlichen Informations- und Planungssystem (RIPS) der Landesanstalt für Umwelt, Messungen und Naturschutz Baden-Württemberg, Januar 2021.
 Link: <http://www.lubw.baden-wuerttemberg.de>



Gemeinde Denzlingen

**Starkregenisikomanagement
 Hydraulische Gefährdungsanalyse**

Studie	Projekt 02DEN18098		
Maximale Überflutungstiefen "selten, verschlamm"	bearbeitet	Datum	Name
	gezeichnet	Mai 2021	ngi
	geprüft	Nov 2022	nst
		Dez 2022	aca
Starkregengefahrenkarte	Maßstab	1:3.500	Plan-Nr. UT_SEL_V_001
	EDV: DEN_SRGK.aprx	Blattgröße: 0.851 x 0.604 = 0.514 m²	

Auftraggeber / Antragsteller: Gemeinde Denzlingen Hauptstraße 110 78211 Denzlingen Tel.: +49 (0) 7666 611-0 gemeinde@denzlingen.de	Planverfasser: BIT INGENIEURE BIT Ingenieure AG Talstraße 1 78192 Freiburg Tel.: +49 761 29657-0 Fax: +49 761 29657-11 freiburg@bit-ingenieure.de www.bit-ingenieure.de Stuttgart Karlsruhe Freiburg Heilbronn Völklingen-Schwenningen Donaueschingen Öhringen
--	--