



**Legende**

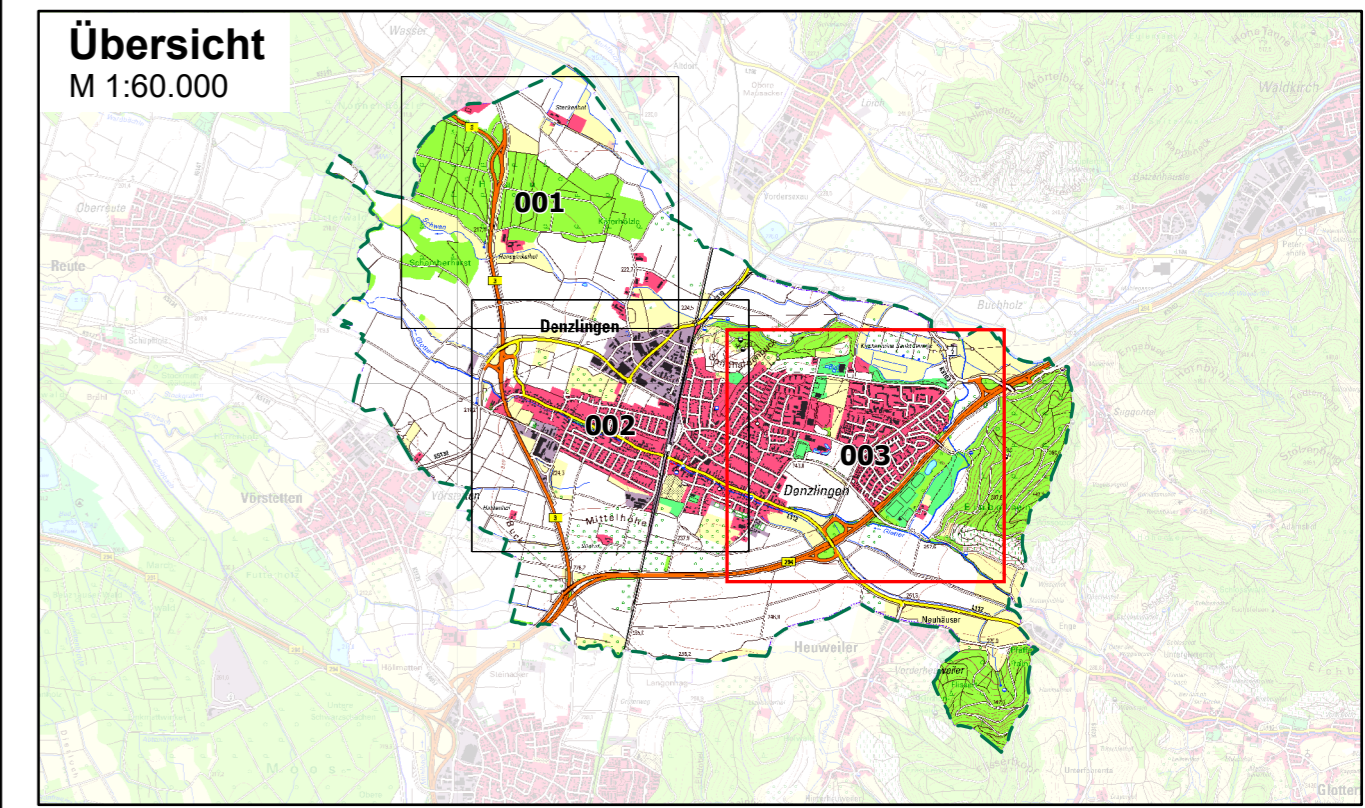
- Gemeindegrenze
- Eingangsdaten (z.B. DGM) nicht aktuell
- ALKIS Gebäude
- HWGK Gewässer
- AWGN Gewässer
- Durchlässe (im Modell berücksichtigt)
- Zusätzliche Vermessungsdaten
- † Vorwiegende Fließrichtung "selten, verschlamm"
- Max. Überflutungsausbreitung "selten, verschlamm"
- Maximale Fließgeschwindigkeiten "selten, verschlamm"
- ≤ 0.2 m/s (keine Darstellung)
- ≤ 2 m/s
- > 2 m/s

Abbildung: UTM 32N  
 Projektion: Transverse Mercator  
 Datum: ETRS 89

Höhendaten basierend auf Befliegungen vom März 2017

Geobasisdaten © Landesamt für Geoinformation und Landentwicklung Baden-Württemberg, www.lgl-bw.de, Az.: 2851.9-1/19

Daten aus dem Räumlichen Informations- und Planungssystem (RIPS) der Landesanstalt für Umwelt, Messungen und Naturschutz Baden-Württemberg, Januar 2021.  
 Link: <http://www.lubw.baden-wuerttemberg.de>



**Gemeinde Denzlingen**

**Starkregenrisikomanagement  
 Hydraulische Gefährdungsanalyse**

<b>Studie</b>	<b>Projekt 02DEN18098</b>			
Maximale Fließgeschwindigkeiten "selten, verschlamm"	bearbeitet	Datum	Name	Anlage
	gezeichnet	Mai 2021	ngi	9
	geprüft	Nov 2022	nst	Blatt
		Dez 2022	aca	003
<b>Starkregengefahrenkarte</b>	Maßstab	1:3.500	FG_SEL_V_003	Plan-Nr.
EDV: DEN_SRGK.aprx				Blattgröße: 0.851 x 0.604 = 0.514 m²

<b>Auftraggeber / Antragsteller:</b> Gemeinde Denzlingen Hauptstraße 110 75211 Denzlingen Tel.: +49 (0) 7666 611-0 gemeinde@denzlingen.de	<b>Planverfasser:</b> <b>BIT INGENIEURE</b> BIT Ingenieure AG Talstraße 1 79102 Freiburg Tel.: +49 761 29657-0 Fax: +49 761 29657-11 freiburg@bit-ingenieure.de www.bit-ingenieure.de Stuttgart   Karlsruhe   Freiburg   Heilbronn   Völklingen-Schwenningen   Donaueschingen   Öhringen
Denzlingen, _____	Freiburg, _____