

Legende

- Gemeindegrenze
- Eingangsdaten (z.B. DGM) nicht aktuell
- ALKIS Gebäude
- HWGK Gewässer
- AWGN Gewässer
- Durchlässe (im Modell berücksichtigt)
- Zusätzliche Vermessungsdaten
- Max. Überflutungsausbreitung "außergewöhnlich, verschlamm"

Maximale Überflutungstiefen "außergewöhnlich, verschlamm"

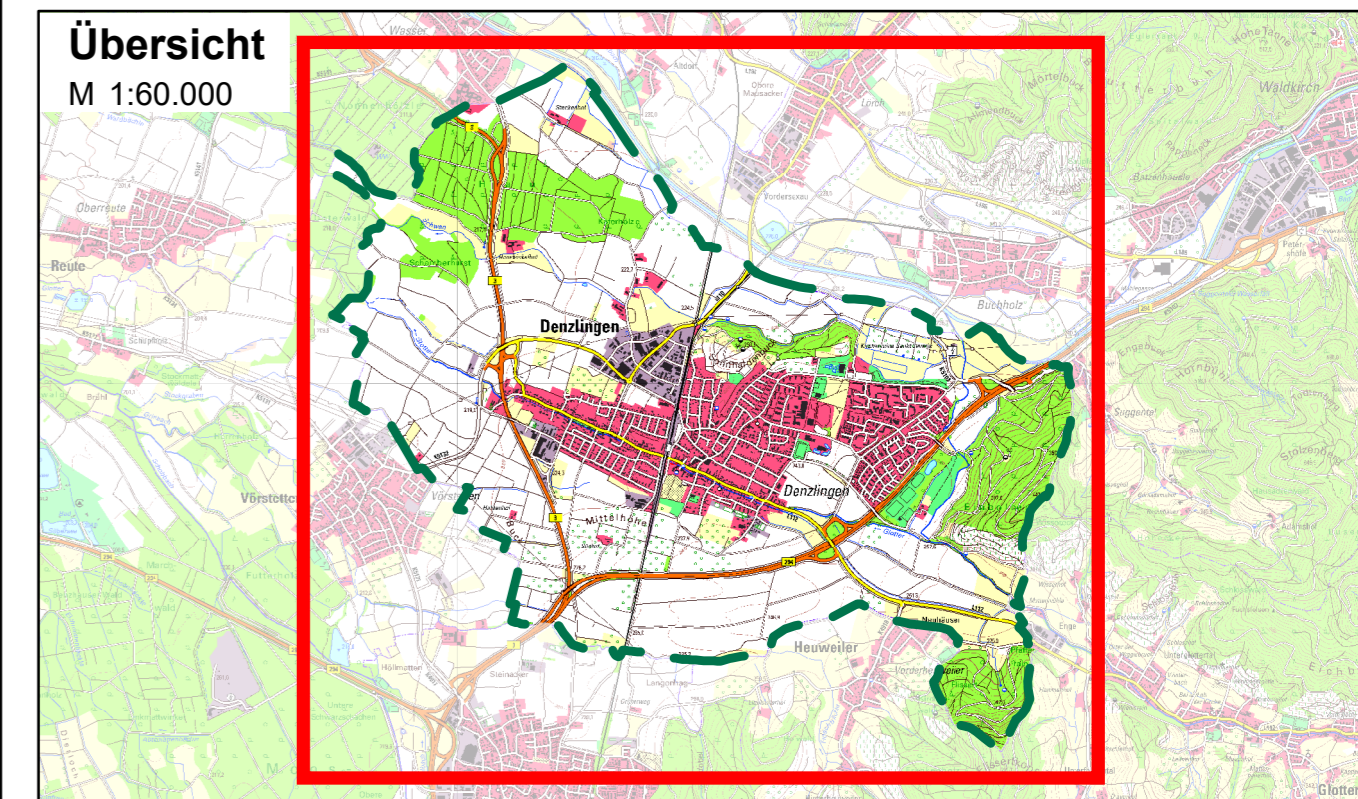
- > 0.05 - 0.1 m
- > 0.1 - 0.5 m
- > 0.5 - 1.0 m
- > 1.0 m

Abbildung: UTM 32N
 Projektion: Transverse Mercator
 Datum: ETRS 89

Höhendaten basierend auf Befliegungen vom März 2017

Geobasisdaten © Landesamt für Geoinformation und Landentwicklung Baden-Württemberg, www.lgl-bw.de, Az.: 2851.9-1/19

Daten aus dem Räumlichen Informations- und Planungssystem (RIPS) der Landesanstalt für Umwelt, Messungen und Naturschutz Baden-Württemberg, Januar 2021.
 Link: <http://www.lubw.baden-wuerttemberg.de>



Gemeinde Denzlingen

**Starkregenrisikomanagement
 Hydraulische Gefährdungsanalyse**

Studie	Projekt 02DEN18098			
Maximale Überflutungstiefen "außergewöhnlich, verschlamm"	bearbeitet	Datum	Name	Anlage
	gezeichnet	Mai 2021	ngi	3
	geprüft	Nov 2022	nst	Blatt
		Dez 2022	aca	000
Starkregengefahrenkarte	Maßstab	1:10.000		Plan-Nr. Uebersicht_UT_AUS_V
EDV: DEN_SRGK.aprx	Blattgröße: 0.851 x 0.604 = 0.514 m²			

Auftraggeber / Antragsteller:
 Gemeinde Denzlingen
 Hauptstraße 110
 78111 Denzlingen
 Tel.: +49 (0) 7666 611-0
 gemeinde@denzlingen.de

Planverfasser:
BIT INGENIEURE BIT Ingenieure AG
 Talstraße 1
 78192 Freiburg
 Tel.: +49 761 29657-0
 Fax: +49 761 29657-11
 freiburg@bit-ingenieure.de
 www.bit-ingenieure.de

Stuttgart | Karlsruhe | Freiburg | Heilbronn | Völklingen-Schwenningen | Donaueschingen | Öhringen

Denzlingen, _____ Freiburg, _____