



Legende

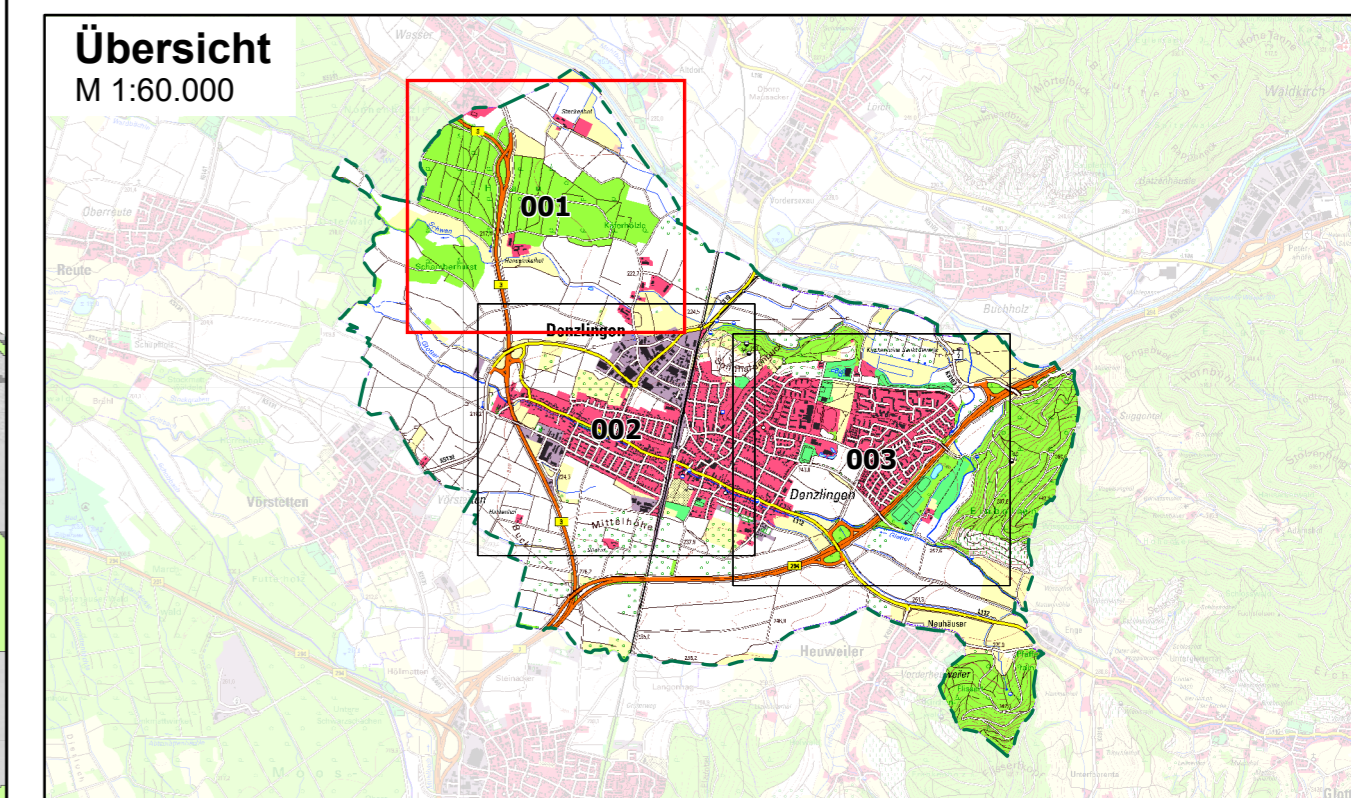
- Gemeindegrenze
- Eingangsdaten (z.B. DGM) nicht aktuell
- ALKIS Gebäude
- HWGK Gewässer
- AWGN Gewässer
- Durchlässe (im Modell berücksichtigt)
- Zusätzliche Vermessungsdaten
- † Vorwiegende Fließrichtung "außergewöhnlich, verschlamm"
- Max. Überflutungsausbreitung "außergewöhnlich, verschlamm"
- Maximale Fließgeschwindigkeiten "außergewöhnlich, verschlamm"**
- ≤ 0.2 m/s (keine Darstellung)
- ≤ 2 m/s
- > 2 m/s

Abbildung: UTM 32N
 Projektion: Transverse Mercator
 Datum: ETRS 89

Höhendaten basierend auf Befliegungen vom März 2017

Geobasisdaten © Landesamt für Geoinformation und Landentwicklung Baden-Württemberg, www.lgl-bw.de, Az.: 2851.9-1/19

Daten aus dem Räumlichen Informations- und Planungssystem (RIPS) der Landesanstalt für Umwelt, Messungen und Naturschutz Baden-Württemberg, Januar 2021.
 Link: <http://www.lubw.baden-wuerttemberg.de>



Gemeinde Denzlingen

Starkregenisikomanagement
 Hydraulische Gefährdungsanalyse

Studie	Projekt 02DEN18098		
Maximale Fließgeschwindigkeiten "außergewöhnlich, verschlamm"	bearbeitet	Datum	Name
	gezeichnet	Mai 2021	ngi
	geprüft	Nov 2022	nst
		Dez 2022	aca
			Anlage 10
			Blatt 001
Starkregengefahrenkarte	Maßstab	1:3.500	Plan-Nr. FG_AUS_V_001
EDV: DEN_SRGK.aprx		Blattgröße: 0.851 x 0.604 = 0.514 m²	

<p>Auftraggeber / Antragsteller:</p> <p>Gemeinde Denzlingen Hauptstraße 110 78211 Denzlingen Tel.: +49 (0) 7666 611-0 gemeinde@denzlingen.de</p>	<p>Planverfasser:</p> <p>BIT INGENIEURE BIT Ingenieure AG Talstraße 1 78192 Freiburg Tel.: +49 761 29657-0 Fax: +49 761 29657-11 freiburg@bit-ingenieure.de www.bit-ingenieure.de</p> <p><small>Stuttgart Karlsruhe Freiburg Heilbronn Völklingen-Schwenningen Donaueschingen Öhringen</small></p>
--	---