



Igel in Not gefunden - was tun?

Wann ist ein Igel in Not?

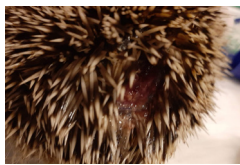
- Igel die **tagsüber** aufgefunden werden
- Igel die im **Winter** zwischen Dez - Feb noch unterwegs sind
- Igel die noch sehr **klein** und **alleine** unterwegs sind (kleiner als eine Zitrone)
- Igel die augenscheinlich **krank**, **verletzt** oder **ausgehungert** sind



Igel mit Hungerknick
im Nacken



ausgehungerter Igel



Igel mit Verletzung



Igel mit Fliegeneier,
hier zählt jede Minute !



Igel mit Hautmilben

Igel gefunden, was tun?

- Sichern, ins Haus holen
- Auf Verletzungen, Fliegeneier/Maden, Zecken und Flöhe untersuchen
- Fliegeneier/Maden müssen **SOFORT** entfernt werden, hier zählt jede Minute !
Mit einem Wattestäbchen, Pinzette, Mascarabürste oder Zahnbürste die Eier oder Maden sofort entfernen.
Der Igel darf erst gewärmt werden wenn alle Fliegeneier/Maden entfernt wurden, sonst schlüpfen die Maden !
(Die Maden kriechen in Körperöffnungen und fressen an dem lebenden Igel)
- Zecken und Flöhe können im ersten Schritt vernachlässigt werden, kein Flohspray oder spot-on benutzen!
- Wiegen und fühlen ob der Bauch warm ist
- Unterkühlten Igel nicht füttern (Kollapsgefahr)!
- Handwarme Wärmflasche oder mit warmen Wasser gefüllte PET-Flasche in Handtuch wickeln (ohne Schlaufen/Löcher/Fäden) und dem Igel anbieten
- Igel in ruhigem Raum (20 Grad), in einem großen Karton (mind. 50 cm hoch) mit Zeitungen ausgelegt unterbringen
Kein Zewa Papier benutzen, das kann gefressen werden und führt zum Darmverschluss.
- Versteckmöglichkeit z.B. Schuhkarton mit Zeitungsschnipseln oder Handtuch (ohne Schlaufen) anbieten
- Ist der Igel körperwarm und agil, Katzenfutter (ohne Sosse und ohne Gelee) mit hohem Fleischanteil (ohne Zucker und Getreide) anbieten, Trockenfutter (ohne Zucker und Getreide) und Wasser, Rührei ohne Gewürze anbraten
- KEINE MILCH !!!
- KEIN OBST, KEIN GEMÜSE!!!

Igelstation/Pflegestelle kontaktieren:

- Birgit Schlegel • Vörstetten • 0162 7297773
- Marita Ferch • Denzlingen • 01520 9281745

oder igelkundigen Tierarzt kontaktieren:

- Frau Dr. Brodauf • Emmendingen • 07641 54636

oder Facebook-Gruppe „Igelnetzwerk Südbaden“

Spendenkonto:

paypal: igelnetzwerksuedbadenev@web.de
oder

Igelnetzwerk Südbaden e.V.
IBAN DE57 6829 0000 0014 4068 08
BIC GENODE61 LAH
Volksbank Lahr eG

In Zusammenarbeit mit

© Igelnetzwerk-Südbaden e.V.

